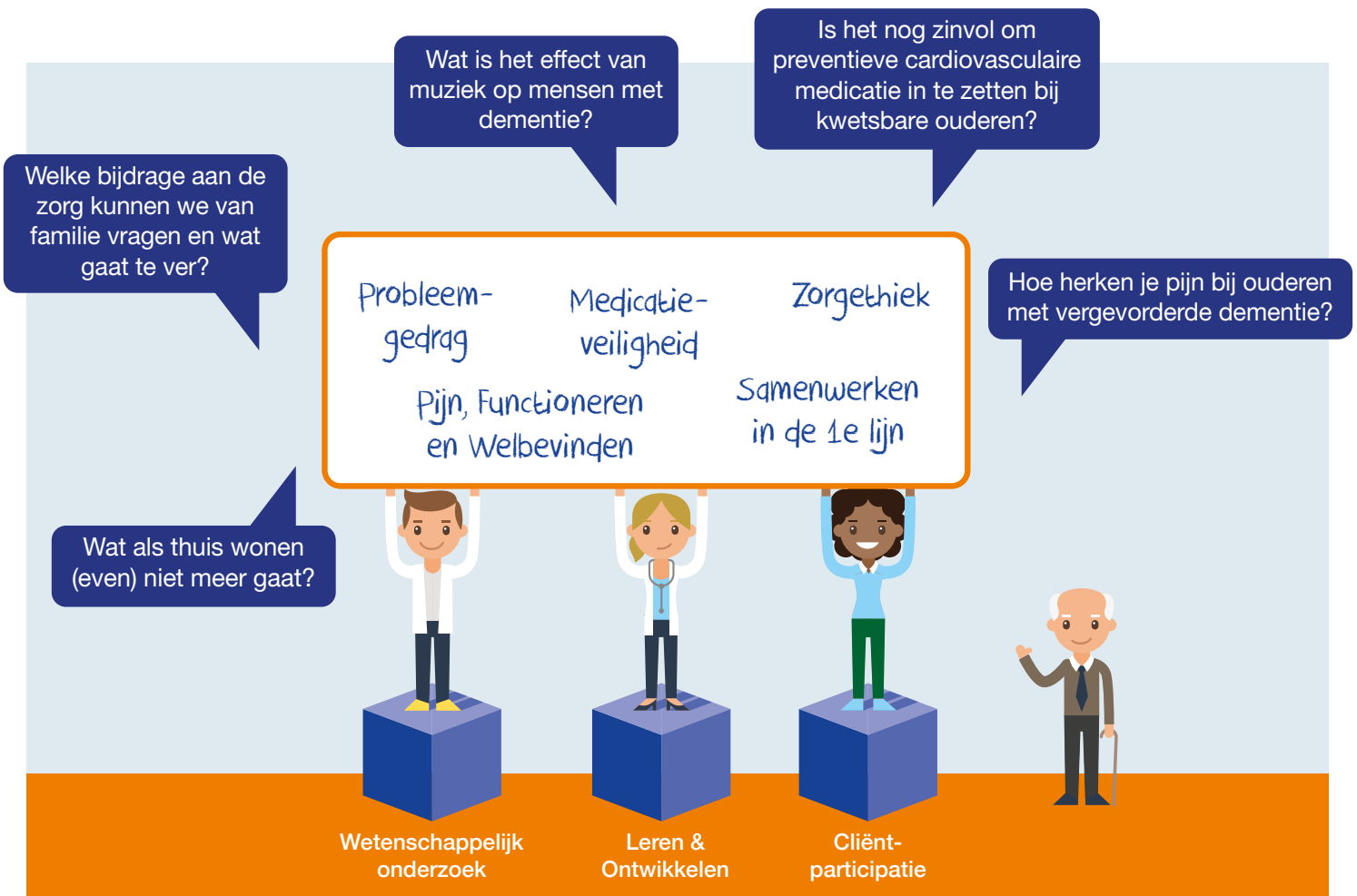




In het UNO-UMCG werken onderzoekers, zorgprofessionals, onderwijsmedewerkers en andere betrokkenen samen aan (nog) betere zorg voor kwetsbare ouderen, thuis en in het verpleeghuis. Sinds de oprichting in 2014 is het UNO-UMCG uitgegroeid tot een volwassen regionaal netwerk van twintig verpleeghuisorganisaties in Noord- en Oost-Nederland en het Universitair Medisch Centrum Groningen (UMCG).



Kennisthema's UNO-UMCG

Het UNO-UMCG ontwikkelt, verzamelt en deelt kennis en helpt bij het toepassen en implementeren ervan in zorgpraktijk en onderwijs. De focus ligt op vijf kennisthema's:

- Het kennisthema **Pijn, functioneren en welbevinden** richt zich op onderzoek naar pijn bij dementie en op andere onderzoeken om het functioneren en welbevinden van kwetsbare ouderen te verbeteren.
- Doel van het kennisthema **Probleemgedrag** is om meer inzicht te krijgen in factoren die het gedrag kunnen beïnvloeden, zodat probleemgedrag bij ouderen met dementie beter voor-

komen en behandeld kan worden. Er wordt onder meer onderzoek gedaan naar de invloed van geluid en van de fysieke omgeving en naar het effect van muziektherapie.

- Het kennisthema **Samenwerken in de 1e lijn** richt zich op een goede samenwerking tussen wijkverpleegkundige, huisarts, specialist ouderengeneeskunde en de cliënt. En op kennisuitwisseling tussen ouderenzorg in het verpleeghuis en thuis.
- Het kennisthema **Zorgethiek** ontwikkelt handvatten voor het omgaan met morele dilemma's rondom persoonsgerichte zorg. Bijvoorbeeld: Welke

bijdrage in de zorg kun je van familie vragen en wat gaat te ver? En: hoe ga je als zorgprofessional om met de ethische dilemma's die kunnen ontstaan bij de uitvoering van de Wet Zorg en Dwang?

- Het kennisthema **Medicatieveiligheid** richt zich op passend gebruik van medicatie bij kwetsbare ouderen. Er wordt onderzoek gedaan om goede afwegingen te kunnen maken tussen de voor- en nadelen van medicijnen bij kwetsbare ouderen, zoals preventieve cardiovasculaire medicatie.

Activiteiten UNO-UMCG

Wetenschappelijk onderzoek

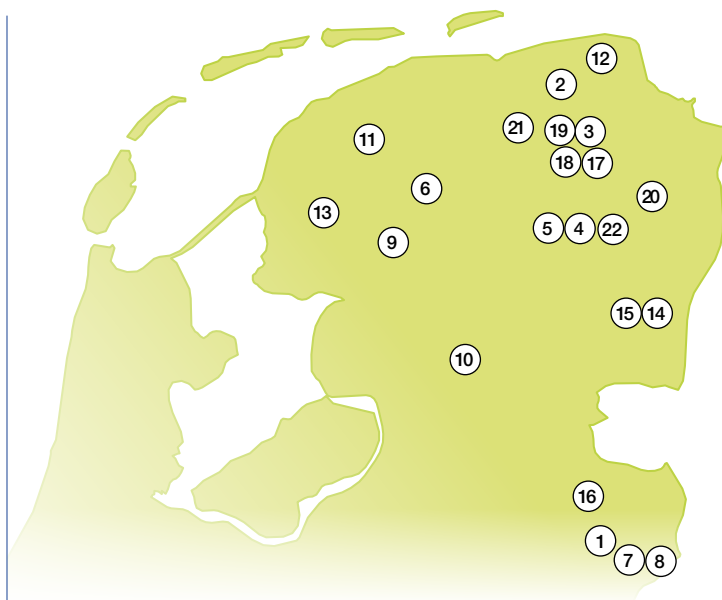
De wetenschappelijke onderzoeken van het UNO-UMCG zijn praktijkgericht. Dat houdt in dat probleem- en vraagstelling(en) vanuit de zorgpraktijk centraal staan, dat de onderzoeken over het algemeen samen met mensen uit de zorgpraktijk worden uitgevoerd en dat de onderzoeksopzet en de terugkoppeling van de resultaten zoveel mogelijk worden afgestemd op de situatie in de zorgpraktijk.

Leren & Ontwikkelen

Het UNO-UMCG adviseert over de implementatie van nieuwe (wetenschappelijke) kennis of inzichten, werkt bij het ontwikkelen en delen van (wetenschappelijke) kennis nauw samen met de zorgprofessionals en mbo-, hbo- en wo-onderwijs en ontwikkelt scholing voor zorgprofessionals. In 2020 gaven we, online in verband met corona, scholingen over moreel beraad (Wat is goede zorg?) en over implementatie (Succesvol veranderen). Daarnaast adviseert het UNO-UMCG over de implementatie van een wetenschapscommissie in de zorgorganisaties, om ervoor te zorgen dat onderzoek en UNO-UMCG-activiteiten organisatiebreed goed verankerd zijn.

Cliëntparticipatie

Het UNO-UMCG wil onderzoek goed laten aansluiten op de (zorg)behoeften van cliënten. Het cliëntenpanel denkt mee over onderzoek en activiteiten van het UNO-UMCG. Het cliëntenpanel bestaat uit vertegenwoordigers van verpleeghuisbewoners. Vaak zijn zij ook actief in cliëntenraden van de aangesloten verpleeghuizen. Ook in 2020 heeft het cliëntenpanel waardevolle input geleverd voor onderzoeksopzetten, subsidieaanvragen en vertaling van onderzoeksresultaten naar de zorgpraktijk.



Wie horen erbij?

- Lid themagroep Probleemgedrag
- Lid van themagroep Pijn, Functioneren en Welbevinden
- Lid van themagroep Samenwerken in de 1e lijn
- Lid van themagroep Medicatieveiligheid
- Lid van themagroep Zorgethiek

- | | |
|----------------------|---------------------------|
| ① Carintreggeland ●● | ⑫ Noorderzorg ● |
| ② De Hoven ● | ⑬ Patyna ● |
| ③ Dignis ● | ⑭ Tangenborgh ● |
| ④ Icare ● | ⑮ Treant ● |
| ⑤ Interzorg ● | ⑯ TriviumMeulenbeltZorg ● |
| ⑥ KwadrantGroep ●●●● | ⑰ UMCG ●●●●● |
| ⑦ Liberein ● | ⑱ ZINN ● |
| ⑧ Livio ● | ⑲ Zorggroep Groningen ● |
| ⑨ Meriant ●● | ⑳ Zorggroep Meander ● |
| ⑩ Noorderboog ● | ㉑ Zonnehuisgroep Noord ● |
| ⑪ Noorderbreedte ●● | ㉒ Zorggroep Drenthe ● |

Contact

Meer informatie over onderzoeken en activiteiten van het UNO-UMCG of behoefte aan implementatieadvies?

E-mail: uno@umcg.nl

www.uno-umcg.nl

Twitter: [@uno_umcg](https://twitter.com/uno_umcg)

LinkedIn: UNO-UMCG

Facebook: UNO-UMCG